

# 112 年中央研究院兒童科普日暨院區開放免費接駁專車資訊

## 【路線一】

捷運南港展覽館站



中央研究院



國家生技研究園區

※接駁時間：10月14日及10月21日（六）早上 8:30—下午 16:30（中午 11:30~14:00 暫停行駛）

※停靠站點：1.捷運南港展覽館站 6 號出口（上下車同一處）

2.中央研究院（上下車同一處）

3.國家生技研究園區（僅供下車，需再步行 3 分鐘左右到達園區大門）

※班車間距：每 10—15 分鐘（視現場交通情形）



1.捷運南港展覽館 6 號出口  
(上下車同一處)

3.國家生技研究園區

(僅供下車, 需再步行 3 分鐘左右到  
達園區大門)

2.中央研究院  
(上下車同一處)

※停靠站點：1.南港展覽館站 6 號出口（上下車同一處）



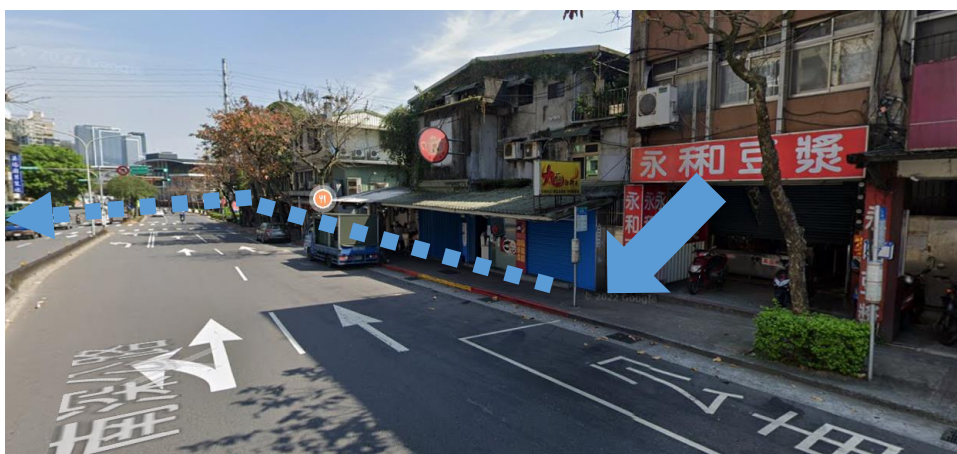
※停靠站點：2.中央研究院（上下車同一處）

中央研究院對面公車站候車亭，公車站牌「中研院站」



※停靠站點：3.國家生技研究園區（僅供下車）

公車「圓拱橋」站下車後，需再直走左轉沿研究院路二段 12 巷步行 3 分鐘左右到達  
園區大門



# 112 年中央研究院院區開放免費接駁專車資訊

【路線二】

中央研究院



國家生技研究  
園區

※接駁時間：10月14日及10月21日（六）早上8:30—下午16:30（中午12:00~12:30暫停行駛）

※停靠站點：1.中央研究院郵局（上下車同一處）  
2.國家生技研究園區C棟大門（上下車同一處）

※班車間距：每30分鐘（視現場交通情形）



※停靠站點：1.中央研究院郵局（上下車同一處）



※停靠站點：2.國家生技研究園區 C 棟大門（上下車同一處）

